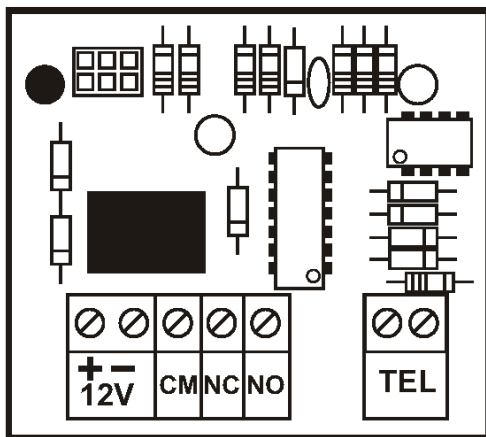


## SS-CLT CIRCUITO PER IL CONTROLLO DELLA LINEA TELEFONICA



Circuito utile per il controllo e la presenza della linea telefonica, l'assenza della linea provoca la commutazione del relé di bordo con l'accensione del led. Può essere utilizzata come allarme.

JUMPER DI PROGRAMMAZIONE PER OTTENERE LA SEGNALAZIONE DESIDERATA



Jumper in questa posizione; qualora la linea telefonica manca per 10" il relé commuta e resta commutato anche dopo il ritorno della linea telefonica (per il ripristino togliere momentaneamente il ponticello o l'alimentazione), allarme stabile fino a reset.



Jumper in questa posizione; qualora la linea telefonica manca per 10" il relé commuta per 5 secondi, allarme impulsivo.



Jumper in questa posizione; qualora la linea telefonica manca per 10" il relé commuta e resta commutato per tutto il periodo in cui è assente la linea telefonica, allarme fino al ritorno della linea.

ALIMENTAZIONE 12Vcc. ASSORBIMENTO 15mA CON RELE' ATTRATTO. RELÈ 12 Vcc. CONTATTI 24 V. 1 A. TEMPERATURA DI FUNZIONAMENTO DA -10° A + 50C DIMENSIONI H55XL62XS13 mm.

FORNITO CON BASETTA DI SUPPORTO IN PLASTICA.

**N.B. NON COLLEGARE IL DISPOSITIVO ALLA RETE ELETTRICA 220 Vca.**

**LE VIGENTI NORMATIVE 46/90 E SUCCESSIVE MODIFICHE IMPONGONO L'INSTALLAZIONE DI COMPONENTI ELETTRICI DA PARTE DI PERSONALE QUALIFICATO IN POSSESSO DEI REQUISITI:**

SS-CLT 271008

SS-CLT 271008

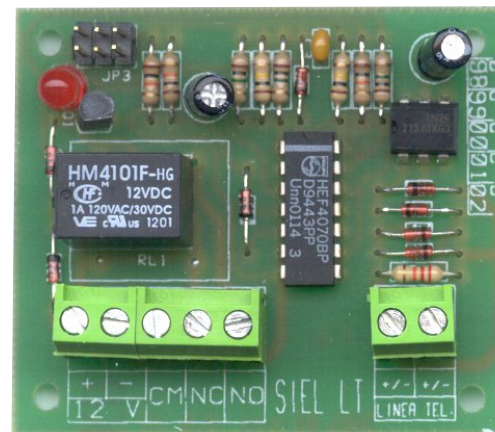


# GUIDA PRATICA

CIRCUITO DI CONTROLLO INTEGRITÀ LINEA TELEFONICA

DAL 1969 Marchio registrato n. 00663069

## CONTROLLO LINEA TELEFONICA SS-CLT



**SS-CLT** Circuito di controllo per la *manca* di linea telefonica. L'assenza di linea oltre 10" provoca l'allarme; l'allarme può essere programmato *momentaneo* o *permanente*. Alimentazione 12 V. assorbimento in riposo 2 mA. Relé 1 scambio 1 A 24 V. *Compatibile con qualsiasi tipo e marca di centrale di allarme.* Dimensioni L64XL52XH14 mm.

DICHIARAZIONE DEL COSTRUTTORE PER LA CONFORMITÀ CE  
La SV-CFL: dichiara il produttore che risponde alle attuali normative europee; allo scopo di assicurare la sicurezza delle persone. Rispondendo a tutti i massimi criteri di sicurezza ed affidabilità.

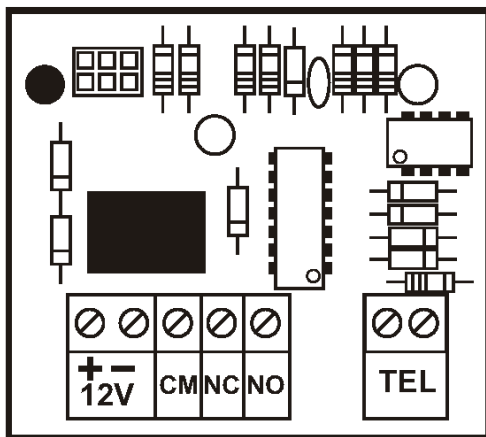
Securvera di Orsini Carlo ifa  
Il Titolare  
*Orsini Carlo*

**SECURVERA** I.F.A. 00157 ROMA VIA MONTI TIBURTINI 510 A/1 TEL FAX 0641732990

C.C.I.A. N° 5761 - REG. DITTE 25859 DEL 31-01-1972 - PARTITA IVA 06142341004

Sito <http://www.securvera.it> e-mail: [securvera@securvera.it](mailto:securvera@securvera.it) ASSISTENZA NON STOP CELLULARE 330288886  
*Antifurto, Antincendio, F.V.C.C. controllo da LAN e GSM, Automazione cancelli, brevetti avveniristici.*

## SS-CLT CIRCUITO PER IL CONTROLLO DELLA LINEA TELEFONICA



Circuito utile per il controllo e la presenza della linea telefonica, l'assenza della linea provoca la commutazione del relé di bordo con l'accensione del led. Può essere utilizzata come allarme.

JUMPER DI PROGRAMMAZIONE PER OTTENERE LA SEGNALAZIONE DESIDERATA



Jumper in questa posizione; qualora la linea telefonica manca per 10" il relé commuta e resta commutato anche dopo il ritorno della linea telefonica (per il ripristino togliere momentaneamente il ponticello o l'alimentazione), allarme stabile fino a reset.



Jumper in questa posizione; qualora la linea telefonica manca per 10" il relé commuta per 5 secondi, allarme impulsivo.



Jumper in questa posizione; qualora la linea telefonica manca per 10" il relé commuta e resta commutato per tutto il periodo in cui è assente la linea telefonica, allarme fino al ritorno della linea.

ALIMENTAZIONE 12Vcc. ASSORBIMENTO 15mA CON RELE' ATTRATTO. RELÈ 12 Vcc. CONTATTI 24 V. 1 A. TEMPERATURA DI FUNZIONAMENTO DA -10° A + 50C DIMENSIONI H55XL62XS13 mm.

FORNITO CON BASETTA DI SUPPORTO IN PLASTICA.

**N.B. NON COLLEGARE IL DISPOSITIVO ALLA RETE ELETTRICA 220 Vca.**

**LE VIGENTI NORMATIVE 46/90 E SUCCESSIVE MODIFICHE IMPONGONO L'INSTALLAZIONE DI COMPONENTI ELETTRICI DA PARTE DI PERSONALE QUALIFICATO IN POSSESSO DEI REQUISITI:**

SS-CLT 271008

SS-CLT 271008

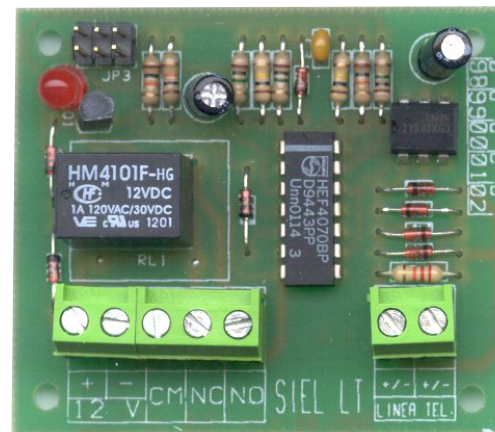


# GUIDA PRATICA

CIRCUITO DI CONTROLLO INTEGRITÀ LINEA TELEFONICA

DAL 1969 Marchio registrato n. 00663069

## CONTROLLO LINEA TELEFONICA SS-CLT



**SS-CLT** Circuito di controllo per la *manca* di linea telefonica. L'assenza di linea oltre 10" provoca l'allarme; l'allarme può essere programmato *momentaneo* o *permanente*. Alimentazione 12 V. assorbimento in riposo 2 mA. Relé 1 scambio 1 A 24 V. *Compatibile con qualsiasi tipo e marca di centrale di allarme.* Dimensioni L64XL52XH14 mm.

DICHIARAZIONE DEL COSTRUTTORE PER LA CONFORMITÀ CE

La SV-CFL: dichiara il produttore che risponde alle attuali normative europee; allo scopo di assicurare la sicurezza delle persone. Rispondendo a tutti i massimi criteri di sicurezza ed affidabilità.

Securvera di Orsini Carlo ifa

Il Titolare  
*Orsini Carlo*

**SECURVERA** I.F.A. 00157 ROMA VIA MONTI TIBURTINI 510 A/1 TEL FAX 0641732990

C.C.I.A. N° 5761 - REG. DITTE 25859 DEL 31-01-1972 - PARTITA IVA 06142341004

Sito <http://www.securvera.it> e-mail: [securvera@securvera.it](mailto:securvera@securvera.it) ASSISTENZA NON STOP CELLULARE 330288886  
*Antifurto, Antincendio, FV.C.C. controllo da LAN e GSM, Automazione cancelli, brevetti avveniristici.*